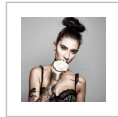




## Walimex pro Teleskop Hintergrundsystem XL 225-400

Artikelnummer: 16312

- **PORTRAITS EINFACH VERBESSERN DURCH HINTERGRÜNDE** - Transportable, ausziehbare, komplette Haltevorrichtung für Fotohintergründe wie z.B. Stoff- und Papierbahnen oder -rollen
- **FLEXIBLES SYSTEM FÜR KURZE UND LANGE BAHNEN & ROLLEN** - Große variable Breite 225 bis 400 cm für Ihren Fotohintergrund durch schnell und einfach beidseitig ausziehbare Querstange
- **GROSSE MOTIVE UND GRUPPEN SCHNELL ARRANGIEREN** - Außergewöhnliche Arbeitshöhe 102 bis 256 cm für große Motive durch leicht verstellbare Stative
- **IMMER ZUR HAND** - Kompakt zusammenlegbar und verstaubar in eigener Tragetasche
- **LIEFERUMFANG** - 2x WT-806 Lampenstativ, 1x beidseitig seitig ausziehbare Querstange, 1x Tragetasche



### Artikelbeschreibung

#### Fotohintergründe professionell, flexibel und kreativ nutzen

Portraitaufnahmen leben auch vom Hintergrund: Improvisieren Sie nicht länger mit Klebeband und Geschenkpapier, nutzen Sie stattdessen ein professionelles

Hintergrundsystem wie dieses aus dem Hause Walser. Eine von 225 bis 400 cm Breite verstellbare, stabile Querstange mit 3 cm Durchmesser trägt zuverlässig Hintergründe aus Stoff oder Papier bis 6 kg für Ihre Fotoshootings. Noch besser: Sie können auch Rollkern-Hintergründe auf der Stange befestigen. Die wiederverwendbaren, abreißbaren Hintergrundkartons gibt es standardmäßig mit bis zu 2,72 m Breite und 11 m Länge auf Rollen. Auch Dekoelemente oder Leuchten können Sie am System befestigen. Damit steht Ihnen die Welt der Studiofotografie offen. Sie können Ihre Portraits oder auch Produktaufnahmen nun von neutral bis aufregend gestalten und auch den Hintergrund entsprechend beleuchten.

#### Zuverlässige Lampenstative enthalten, optimal abgestimmt auf das Hintergrundsystem

Die beiden im Set enthaltenen Halter für die Querstange sind unsere zuverlässigen und tausendfach erprobten Walimex pro WT-806 Lampenstative (Art. Nr. 12138). Sie können auch einzeln als Lampenstative benutzt werden. Jedes kann einzeln bis zu 6 kg tragen und ist auf 256 cm ausziehbar. Sie sind schnell und einfach aufgebaut oder zusammengelegt und mit einem Packmaß von nur 98 cm auch besonders leicht zu verstauen.

### Technische Beschreibung

#### Allgemeine Angaben

Verpackungsmaterial	Karton	
Breite der Verpackung	200mm	<b>Lieferumfang</b>
Gewicht inkl. Verpackung	5532g	
Gurtmaß	900mm	<b>Versandinformationen</b>
Höhe der Verpackung	150mm	
Länge der Verpackung	1300mm	
Verpackung mit Euroloch	Nein	

Geräte/Produkttyp	Hintergrundsystem
Material des Produktes	Aluminium
Produktfarbe	Schwarz

#### Technische Daten

Min. Höhe	1100mm
Max. Höhe	2560mm
Min. Breite	2250
Max. Breite	4000mm
Transportlänge	1090mm
Max. Traglast Gesamtsystem	6 kg
Mögliche Anschlüsse	5/8 Spigot mit 1/4 Zoll Gewinde
Gesamtgewicht	4530 g
Gewicht Querstange	1500g
Rohrdurchmesser	30mm